

## <ご利用にあたって>



- ✦ご利用は就学前までの年齢のお子様を対象です。
- ✦来園時には受付名簿にご記名いただきます。
- ✦食べ物や食事の持ち込みはご遠慮ください。(お茶やお水、ミルクは大丈夫です。)
- ✦お車でお越しの際は、保育園前の駐車場をご利用ください。
- ✦事故防止のためお子様から目を離さないようにお願い致します。
- ✦ゴミや紙おむつはお持ち帰りください。

感染予防のため、以下の点にご協力をお願いいたします。

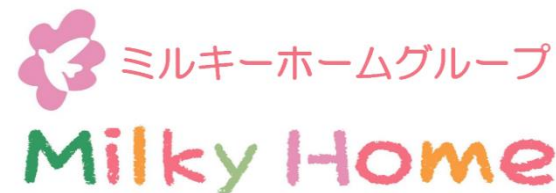
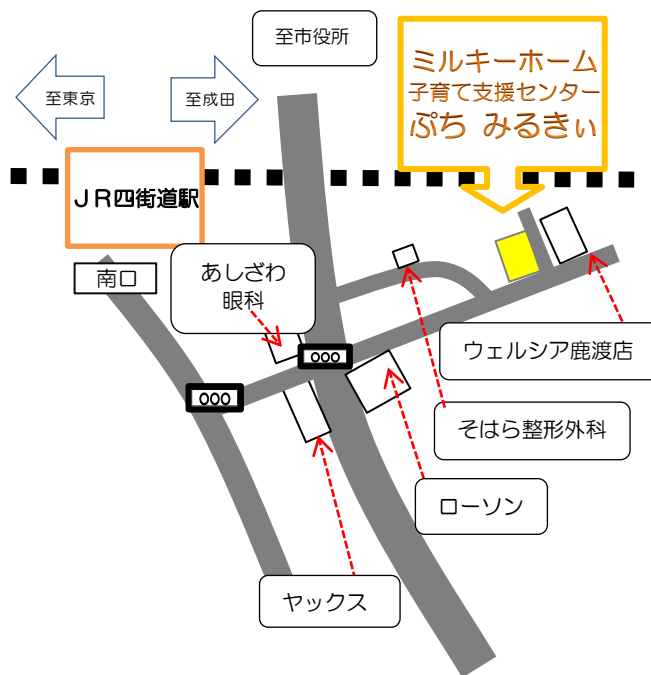
- ①ご利用される場合は、前日 14 時までに支援室までお電話、または来室しご予約をお願いいたします。1日2組と制限させていただきます。
- ②37.5℃以上の発熱、風邪症状のある場合はご利用をお控えください。
- ③お子さま 1 人に対し、保護者様お一人でのご利用をお願いいたします。
- ④入室時、保護者様はマスクの着用をお願いいたします。
- ⑤保護者様、お子さまともに、入室時に検温・手指消毒をおねがいたします。

支援室でも感染予防に努めてまいります。ご理解、ご協力をよろしくお願いいたします。



ぶちみるきいは小さな支援センターです。お子様と遊べ、困ったことなど気軽に相談できる場、また他のママたちと知り合える場です。家庭的な雰囲気、お子様や、保護者の方がほっとできる空間を大切にしていきたいと思っています。

## <ぶちみるきい 地図>



ミルクィホーム四街道園：保育園内  
子育て支援センター  
(親子で遊べる場所)

## ぶちみるきい ご利用のご案内



支援室専用電話番号  
043-432-2244  
(保育園) 043-432-2200

住所 〒284-0003  
四街道市鹿渡 1 1 2 4-3



子育てを一生懸命頑張りすぎて疲れて  
はいませんか？

人見知り、場所見知り、食事、離乳  
食、母乳、ミルク、トイレトレーニング、  
子ども同士のけんか、イライラ、  
ストレス、孤立、子どもの成長、きょう  
だい関係、赤ちゃん返り、反抗期…な  
ど、子育て中の悩みは尽きないもの。誰  
だって迷いながら、悩みながらの子育て  
です。少しでもお役に立つことができれ  
ばと考えております。まずは、お話を聴  
かせてください。一緒に考えていきまし  
ょう。ママやおうちの方の笑顔が、何よ  
りもお子様のしあわせの種になります。  
職員一同、心よりお待ちしております。

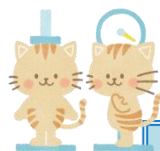


＜センター利用時間＞  
10:00～12:00  
(月～金曜日)

＜電話相談＞  
9:00～10:00  
12:00～14:00

#### 栄養相談

食事のことで不安や疑問などあ  
りましたら、保育園の栄養士に相  
談することができます。ささいな  
事でも構いませんので  
ご相談ください。



#### 身体測定

身長・体重測定はご利用され  
た日に職員にお声掛け頂ければ  
計測することができます。

#### 各種イベント

毎月の予定を書い  
たおたよりを発行し  
ていますのでご覧  
ください。



### どんなことをするのか？

#### ・季節の制作あそび

お子様の興味や発達に合わせて制  
作内容を変更することも可能です。  
保護者の方が一緒やってみたい制作  
などありましたらお声掛け下さい。

#### ・興味のあるおもちゃで遊ぼう

ままごとやプラレール、手作りお  
もちゃなどをご用意しています。お  
気に入りのおもちゃが見つかるか  
な？

#### ・ママもリラックス

子育てで悩んでいる事以外にも、  
楽しいお話しをしてたくさん笑っ  
て、ストレス発散しましょう。

#### ※ 園庭開放

室内あそびを十分楽しんだ後は  
園庭でも遊べます。

