

## <ご利用にあたって>

- ✦ ご利用は就学前までの年齢のお子様を対象です。
- ✦ 初めての方は登録して名札を作ります。
- ✦ 来園時には受付名簿にご記名いただき、名札をつけてください。
- ✦ 食べ物や食事の持ち込みはご遠慮ください。  
(お茶やお水、ミルクは大丈夫です。)
- ✦ 保育園前の駐車場は台数に限りがありますので、できるだけ自転車や徒歩でお越しください。
- ✦ 事故防止のためお子様から目を離さないよう をお願い致します。
- ✦ ゴミや紙おむつはお持ち帰りください。



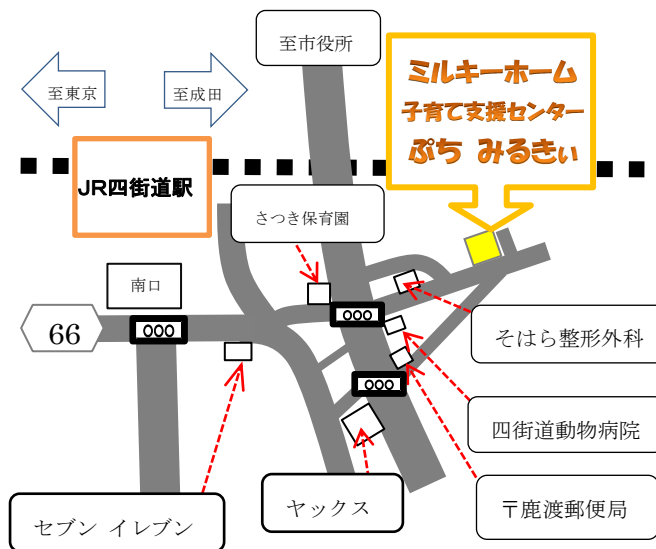
”ぷちみるきい”は小さな支援センターです。  
お子様の遊び場所、子育てや日常のできごとなどを  
気軽におしゃべりできる場所、また他のママたちと知  
り合える場所です。  
温かい家庭的な雰囲気で、お子様や保護者の方が  
ほっとできるひとときをお届けし、皆様の心の居場所  
のひとつにしていただけたらと思っています。

## <おうちの方へ>



子育てを一生懸命頑張りすぎて疲れてはいませんか？  
人見知り、場所見知り、食事、離乳食、母乳、ミ  
ルク、トイレトレーニング、子ども同士のけん  
か、イライラ、ストレス、孤立、子どもの成  
長、きょうだい関係、赤ちゃん返り、反抗期…な  
ど、子育て中の悩みは尽きないもの。誰だって迷  
いながら、悩みながらの子育てです。少しでもお  
役に立つことができればと考えております。まず  
は、お話を聴かせてください。一緒に考えていき  
ましょう。ママやおうちの方の笑顔が、何よりも  
お子様のしあわせの種になります。お子様とママ  
の笑顔としあわせのために、職員一同、心よりお  
待ちします (\*^\_^\*)

## <ぷちみるきい 地図>



ミルクィホーム四街道園：保育園内  
子育て支援センター  
(親子で遊べる場所)

## ぷちみるきい ご利用のご案内



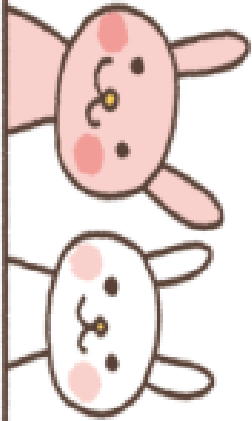
電話番号

(支援室専用) 043-432-2244

(保育園) 043-432-2200

住所 〒284-0003 四街道市鹿渡 1124-3

## 年間予定



### <イベント>

寝相アート  
季節の製作遊び  
クリスマス会  
ベビーマッサージ

他

<保育園行事参加>  
運動会

など

※年度や都合により変更がある  
場合があります。

## 月間予定

なりきりフォト  
お子様とアート作品が撮れます

お一人でもお気軽にどうぞ

### 身体測定

(2日間)

0才児・1才児以上

身長・体重測定に手形足形をとります

### 各種イベント

支援センターや近隣の施設などで  
イベントを行います  
毎月のおたよりをご覧ください



## 週間予定

### ※ 園庭開放

室内に飽きてしまった時は園庭でも遊べます

### 年齢別利用日

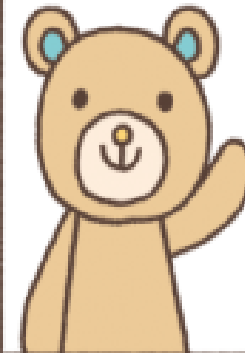
年齢 \ 曜日	月	火	水	木	金
0才 まだ歩けないお子様	○		○	○	○
1才～就学前	○	○			○

### ※年齢制限について

0歳の曜日はまだ歩けない赤ちゃんや歩きはじめのお子様のご利用できます

### <利用時間> 予約なし

10:00～12:00



親子で自由に来て  
遊べます

※都合により変更やお休みの日があります。お問い合わせください。